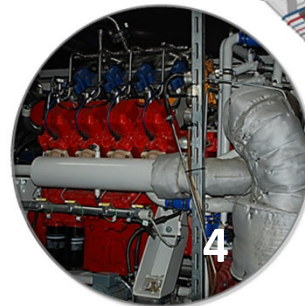
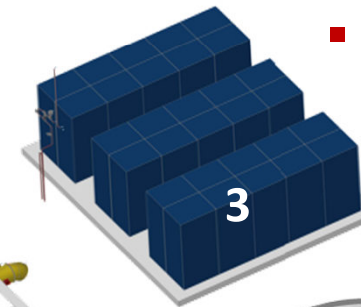


Planung von

- Anlagen zur Wasserstoffherzeugung
- Wind-Wasserstoff-Energiespeicher-Anlagen
- Wasserstoff-Tankstellen



Wasserstoff, mit Elektrolyseur regenerativ erzeugt, kann für die Rückverstromung wie auch für Power-to-Gas Systeme eingesetzt werden.